

Anbauanleitung / *Fitting instruction* Schneepflugabstützatz / *Snow plow mounting kit* Land Rover Defender

Best.-Nr.: 5 - 212

AL: 1141 – 01



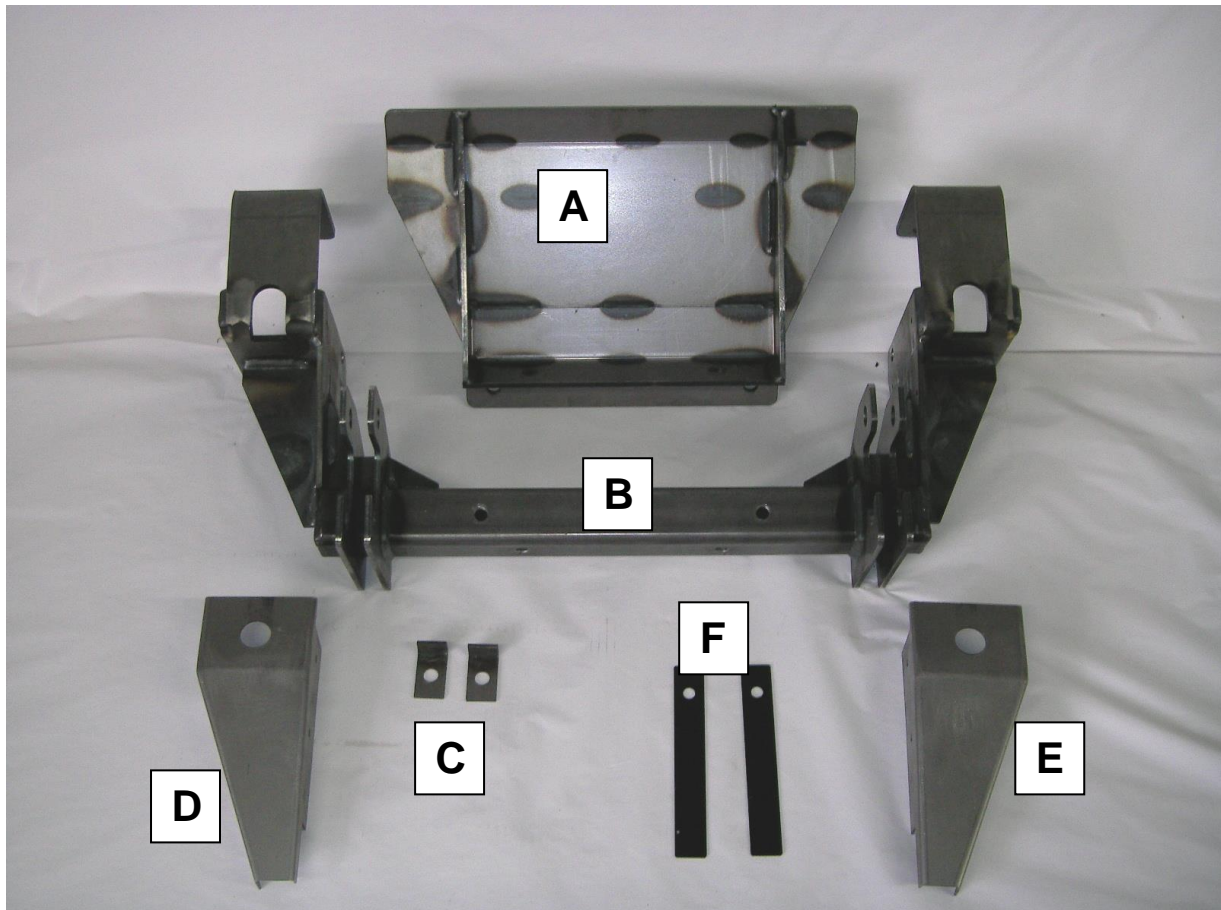
Hier sehen sie den fertig montierten Schneepflugabstützatz.
Bevor sie mit der Montage beginnen lesen sie bitte diese Anleitung
gut durch.

Achtung:

Bei Fahrten im öffentlichen Straßenverkehr muß die Schneepflugaufnahme
mit einer Kunststoffabdeckung abgedeckt werden.

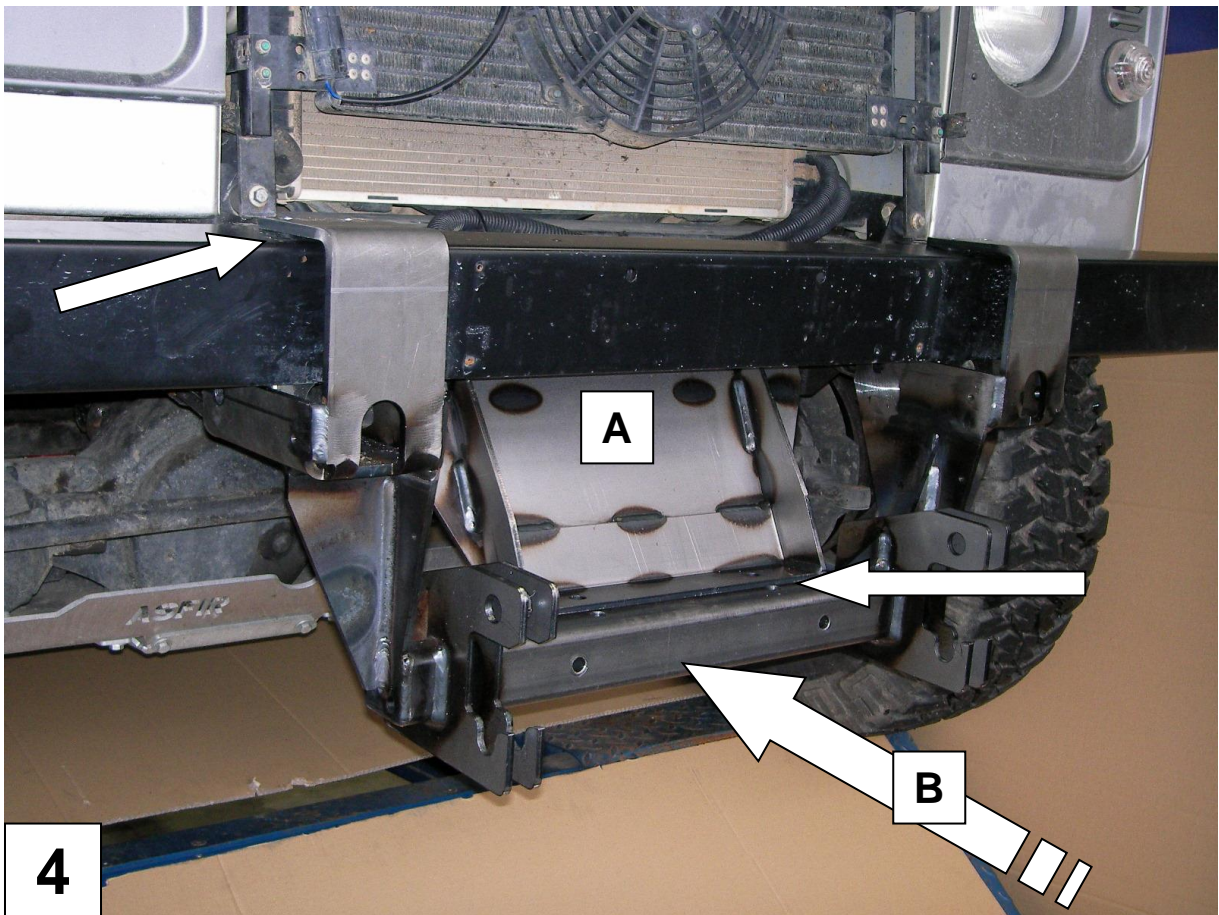
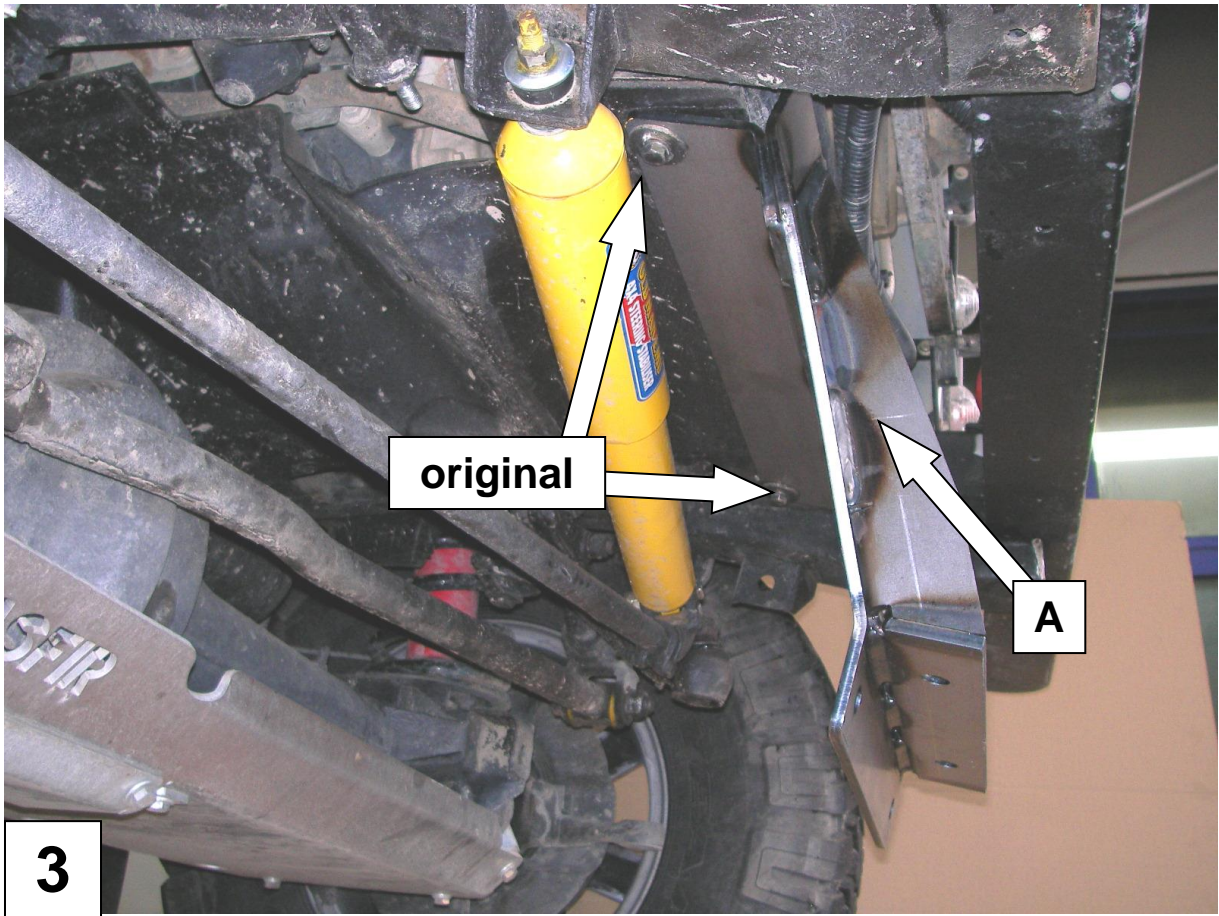
Before you start fitting, please read and understand this instruction manual.

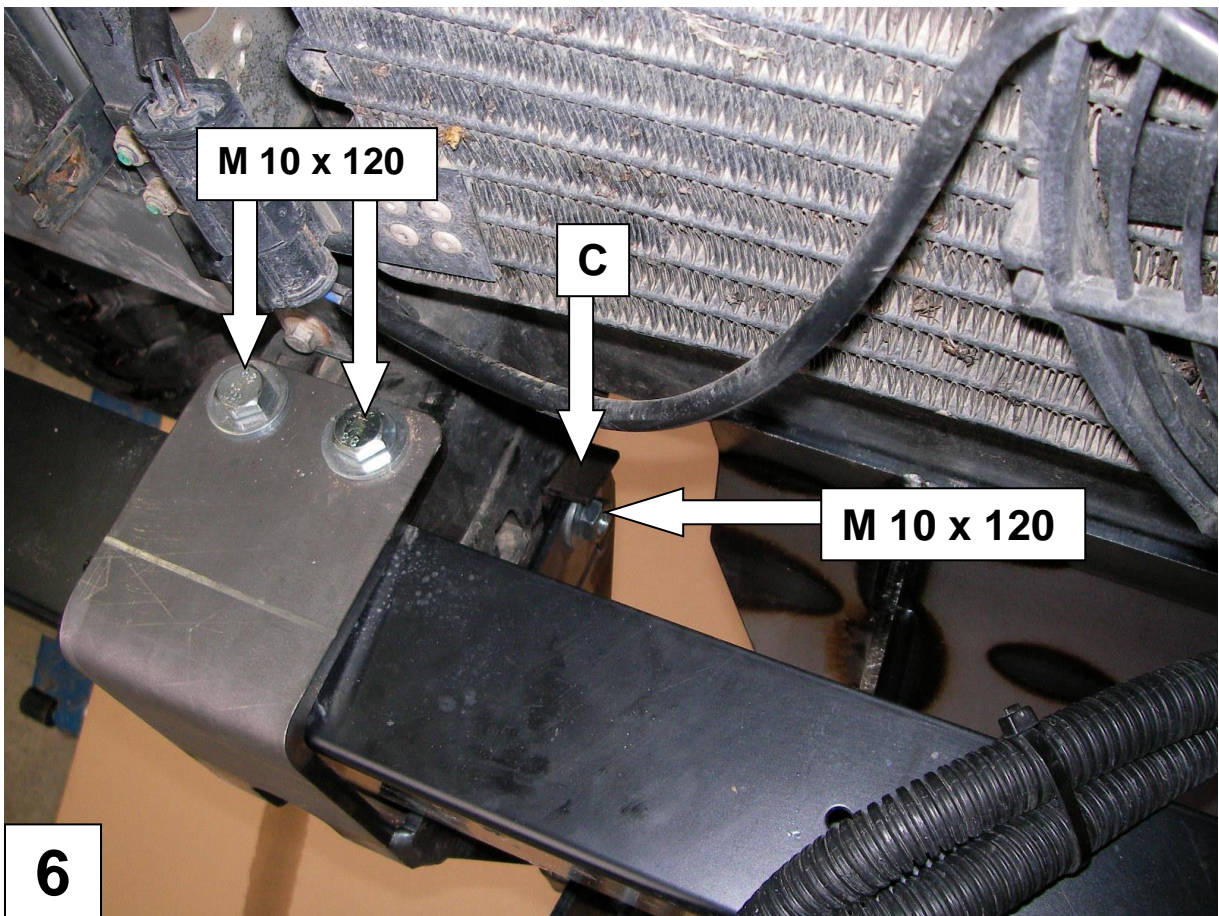
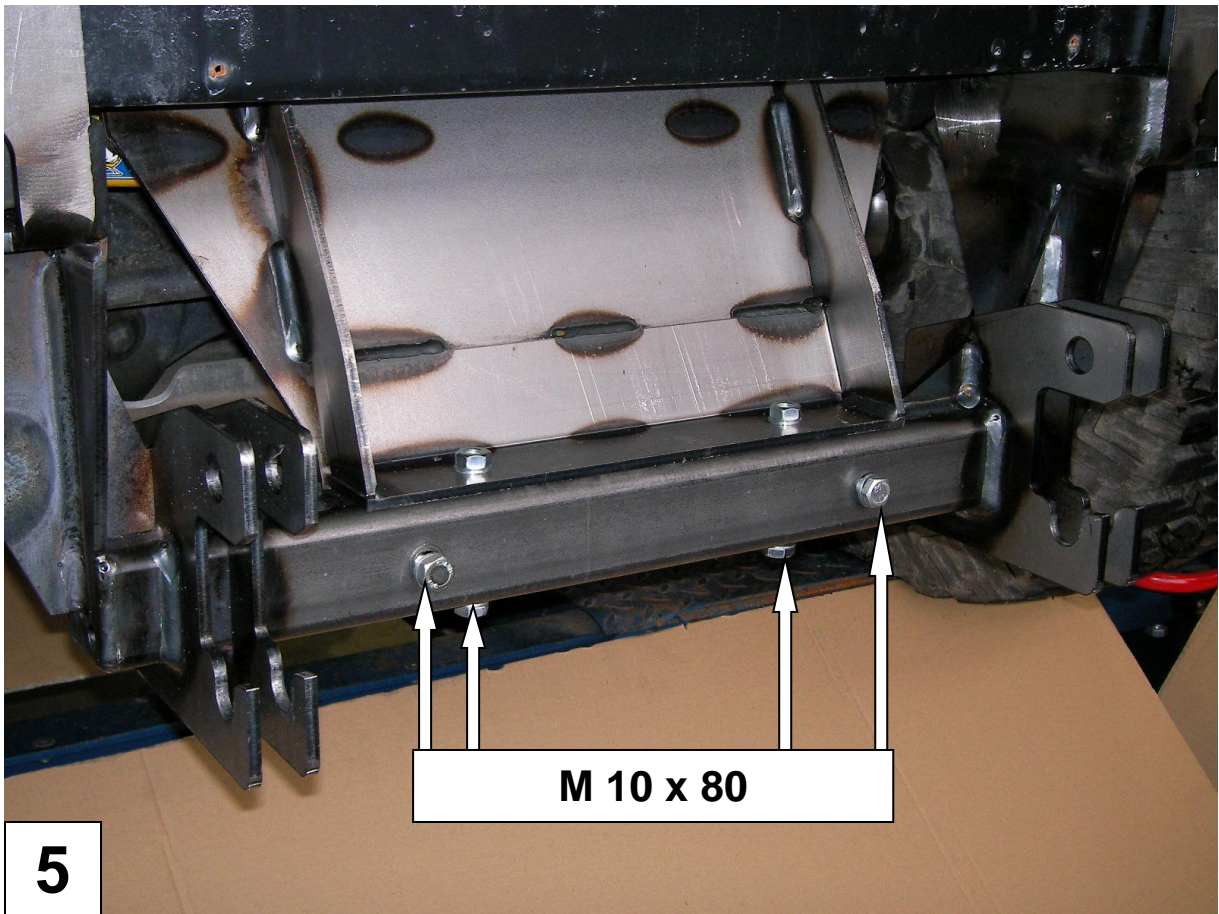
Stückliste / Parts list
Schneepflugabstützungsatz / Snowplow mounting kit
Land Rover Defender

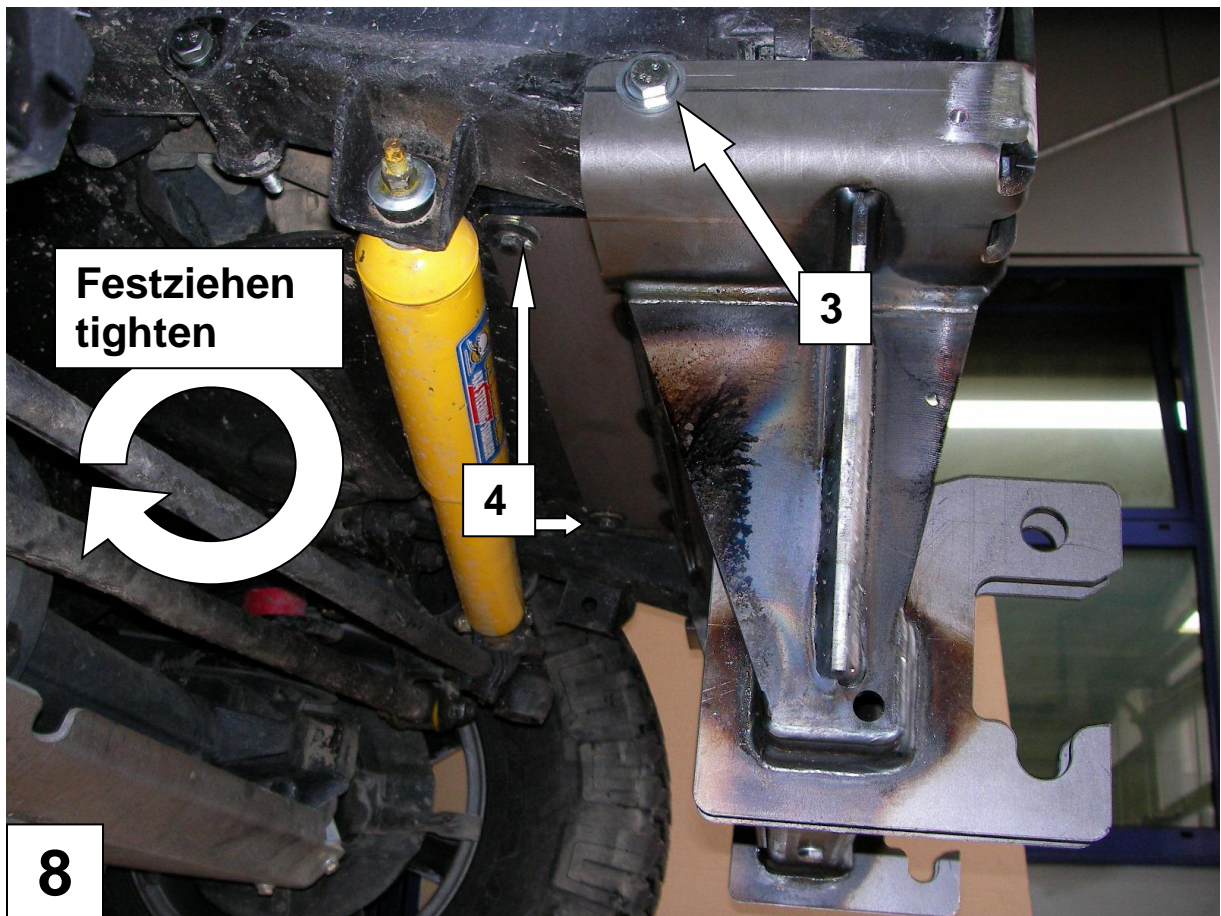
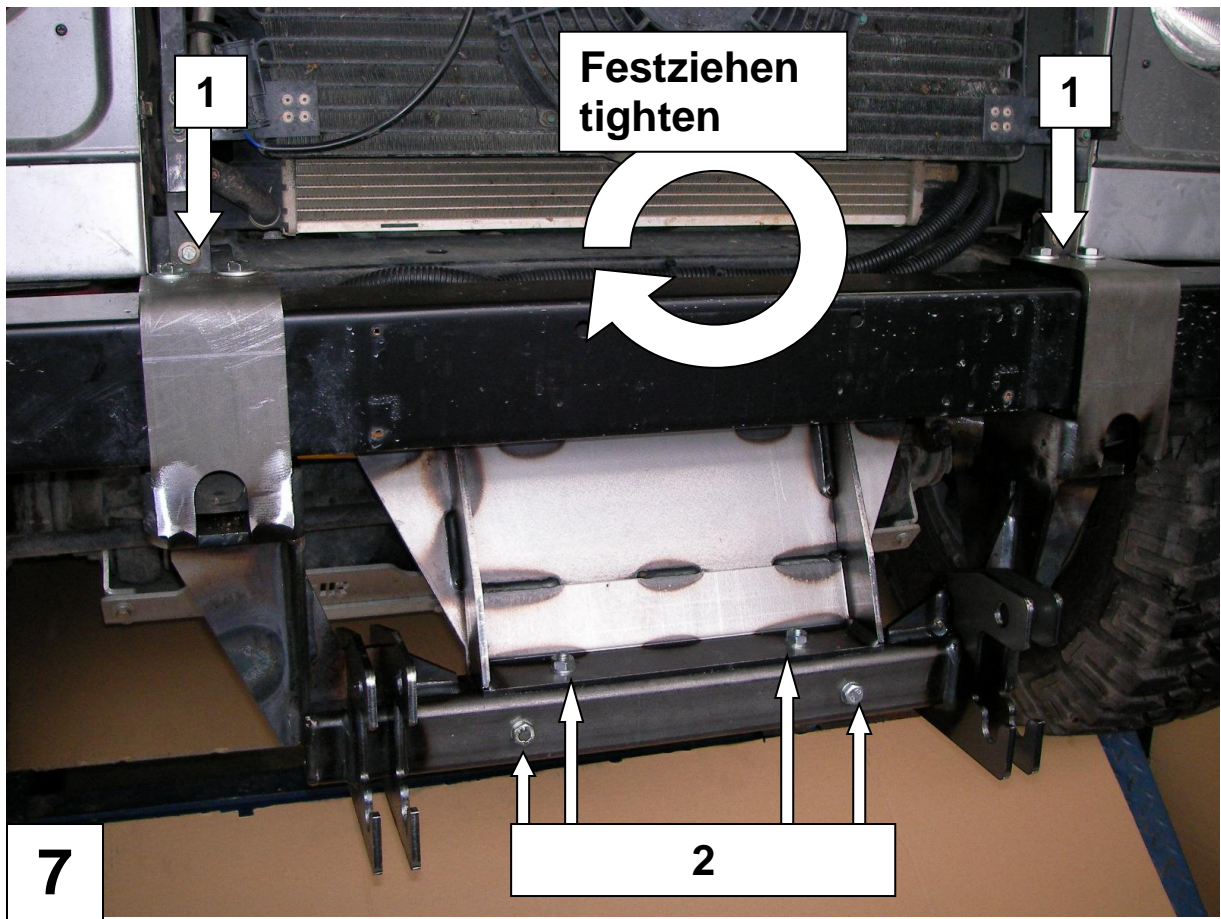


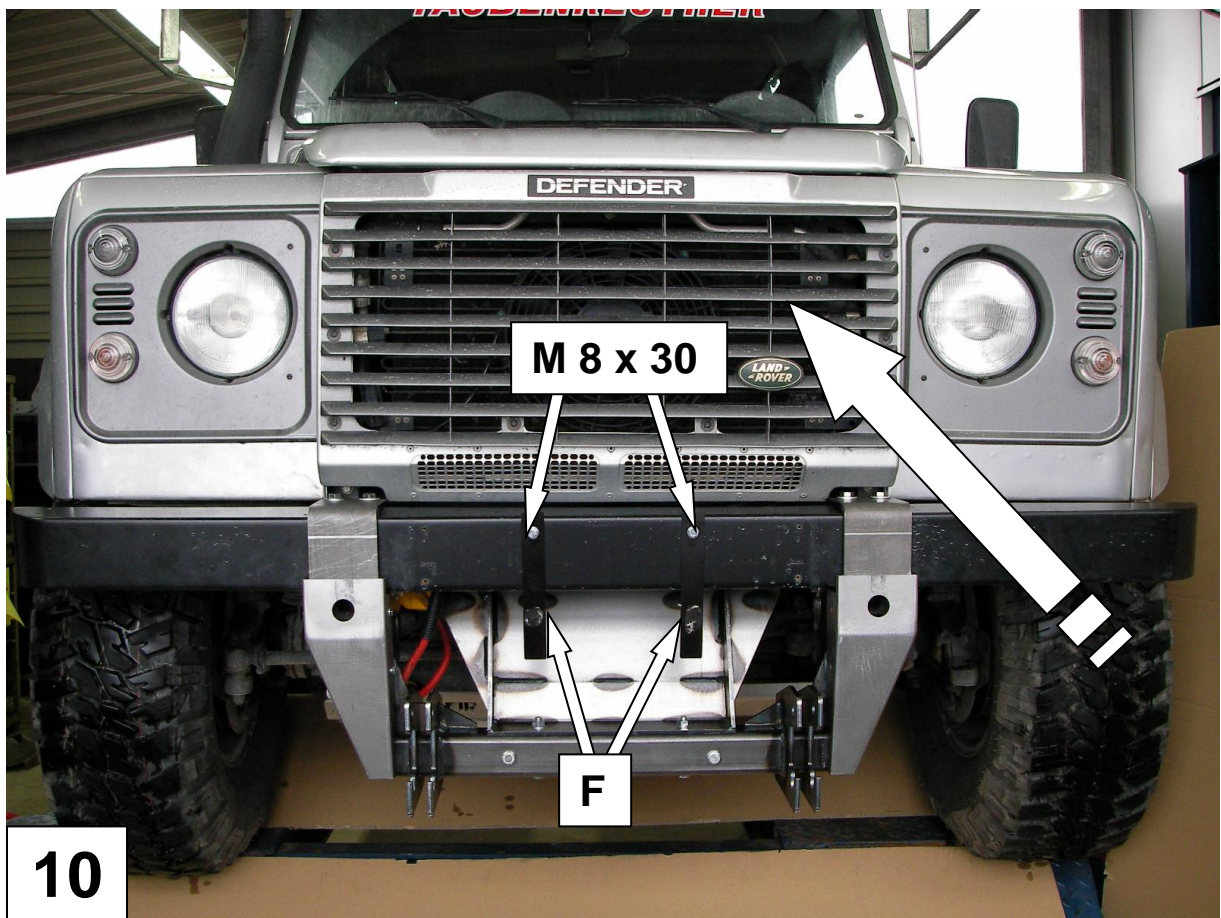
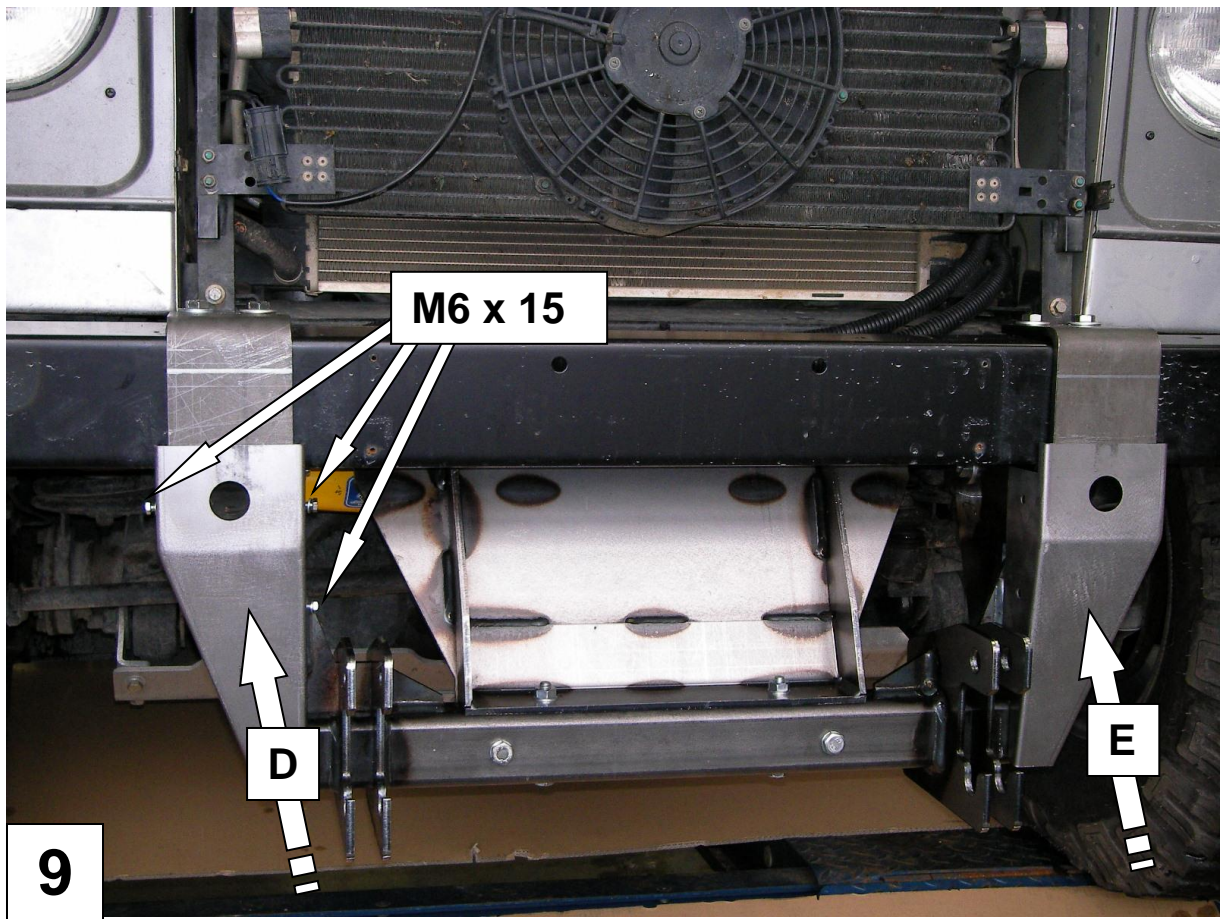
1 x Abstützung (A)	6 x Schraube M 10 x 120
1 x Schneepflugaufnahme (B)	4 x Schraube M 10 x 80
2 x Distanzblech (C)	4 x U – Scheibe M 10 x 30 x 3
1 x Abdeckblech links (D)	12 x U –Scheibe M 10
1 x Abdeckblech rechts (E)	10 x Federring M 10
2 x Kennzeichenhalter	6 x Mutter M 10
1 x Anleitung AL 1141	2 x Schraube M 8 x 20
1 x Gutachten	4 x U-Scheibe M 8
	2 x Federring M 8
	2 x Mutter M 8
	6 x Schraube M 6 x 15
	6 x U –Scheibe M 6
	6 x Federring M6













11